

# ABlogic®

[www.ablogic.com.pl](http://www.ablogic.com.pl)

**FLOORING SOLUTIONS**

## **CHODNIKI I NAKŁADKI SCHODOWE**

### **RUNNERS & STAIR MATS**

AB logic Sp. z o.o. 95-010 Stryków

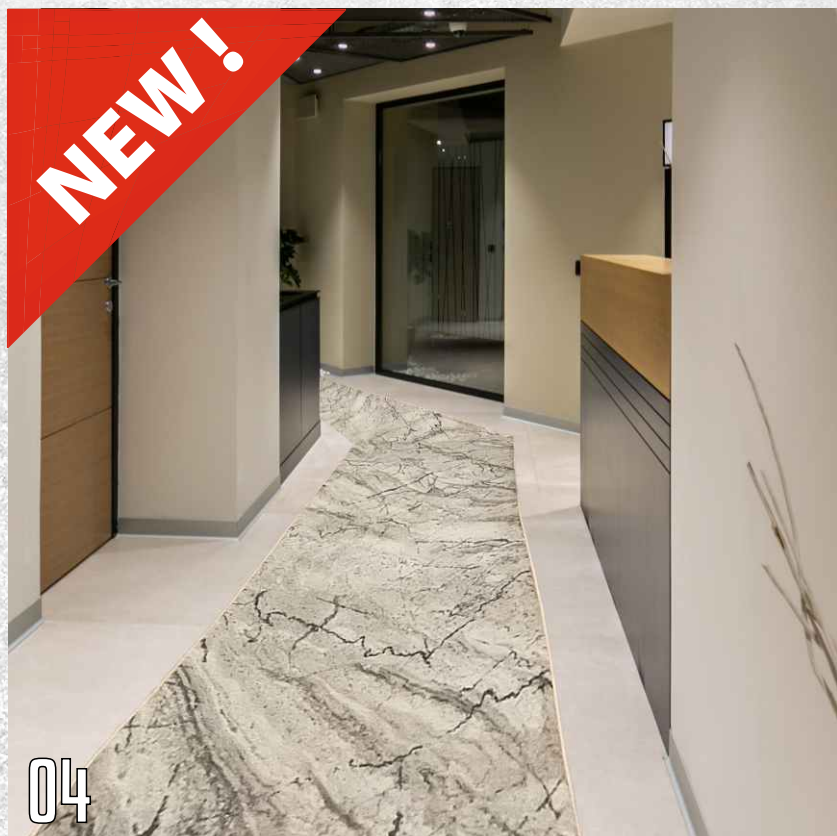
Smolice 1M, hala G

Tel.: +48 42 689 35 60

E-mail: [sprzedaz@ablogic.pl](mailto:sprzedaz@ablogic.pl)

# AQUA MARBLE

**SUPER SOFT TOUCH**



SZER./WIDTH: 67, 80, 100, 150 CM



67, 80, 100 CM

**AQUA MARBLE 04 ORAZ 19 DOSTĘPNE  
RÓWNIEŻ JAKO WYKŁADZINA  
W SZEROKOŚCI 4M**

# AQUA STONE

**SUPER SOFT TOUCH**



SZER./WIDTH: 67, 80, 100 CM

**AQUA VINTAGE**

**SUPER SOFT TOUCH**



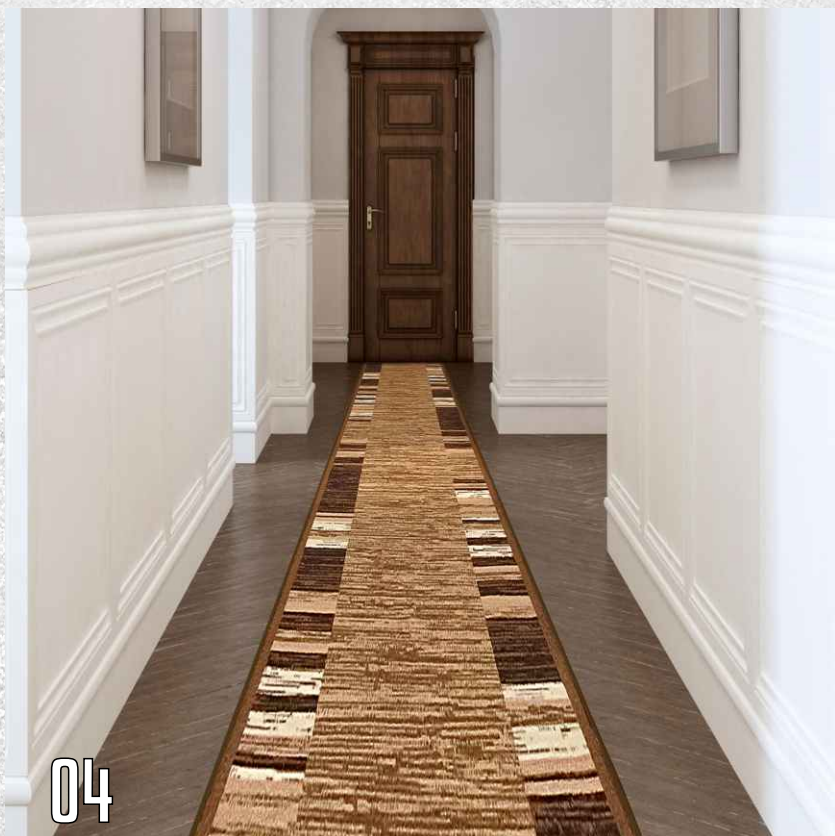
SZER./WIDTH: 67, 80, 100 CM

**AQUA GRAPHIC**

**SUPER SOFT TOUCH**



SZER./WIDTH: 67, 80, 100 CM



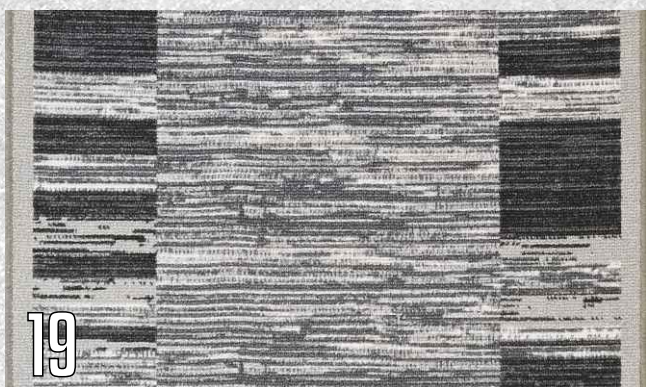
04

SZER./WIDTH: 57, 67, 80, 90, 100, 110, 120, 133, 150 CM



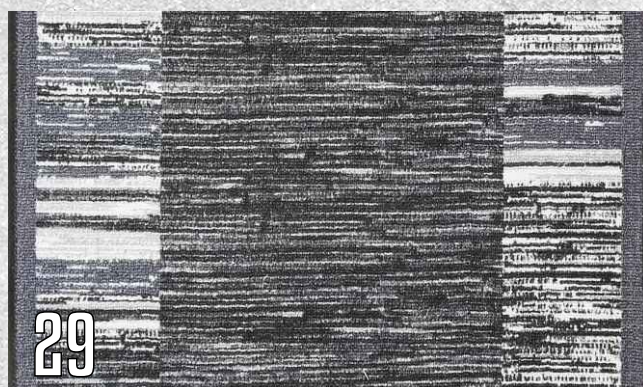
17

57, 67, 80, 90, 100, 110, 120, 133 CM



19

57, 67, 80, 90, 100, 110, 120, 133, 150 CM



29

67, 80, 90, 100, 110 CM



12

67, 80, 100 CM



31

67, 80, 90, 100, 110 CM

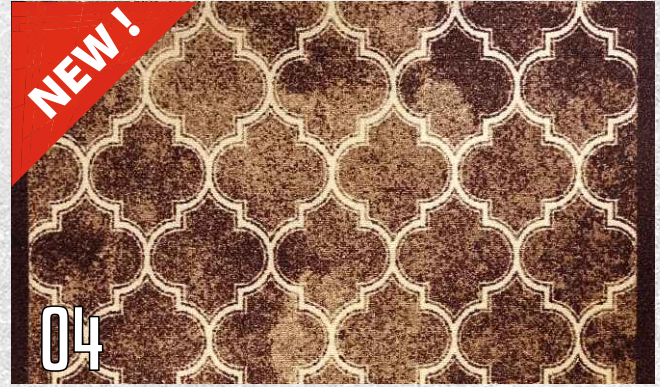
# CLOVER

1/10' DRUK / 1/10' PRINT



29

SZER./WIDTH: 67, 80, 100 CM



67, 80, 100 CM

# ASTRAL

1/10' DRUK / 1/10' PRINT



SZER./WIDTH: 67, 80, 100 CM



SZER./WIDTH: 67, 80, 100 CM

# COFFEE

1/10' DRUK / 1/10' PRINT

# CARO



SZER./WIDTH: 67, 80, 100 CM



SZER./WIDTH: 67, 80, 100 CM

# ESSENZA

1/10' DRUK / 1/10' PRINT



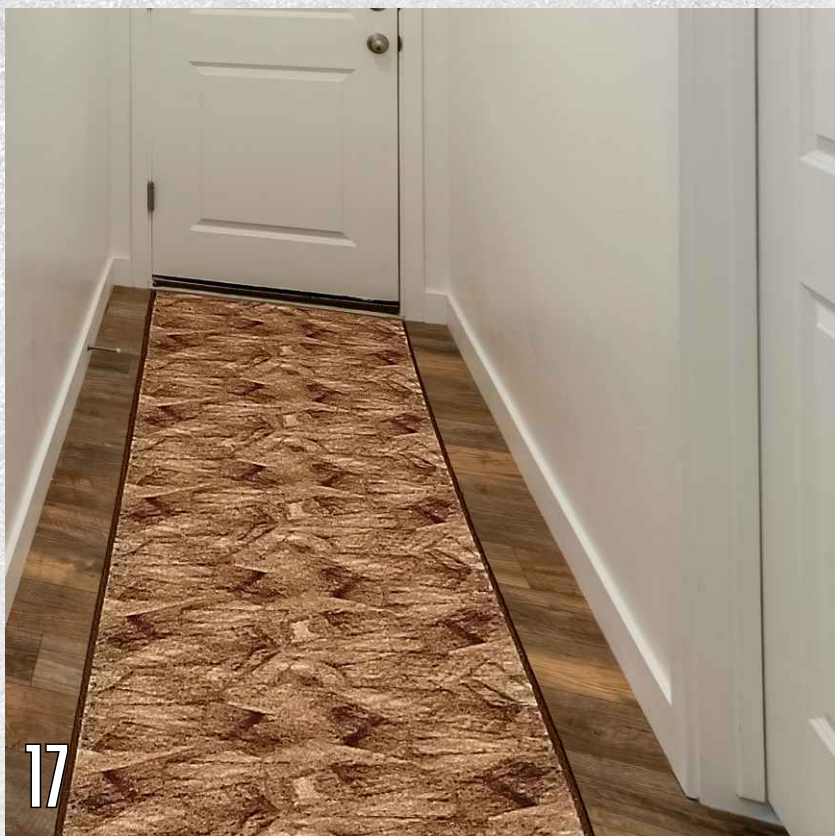
SZER./WIDTH: 67, 80, 100, 120 CM



67, 80, 100, 120 CM

# BRUSH

1/10' DRUK / 1/10' PRINT



SZER./WIDTH: 67, 80, 100 CM



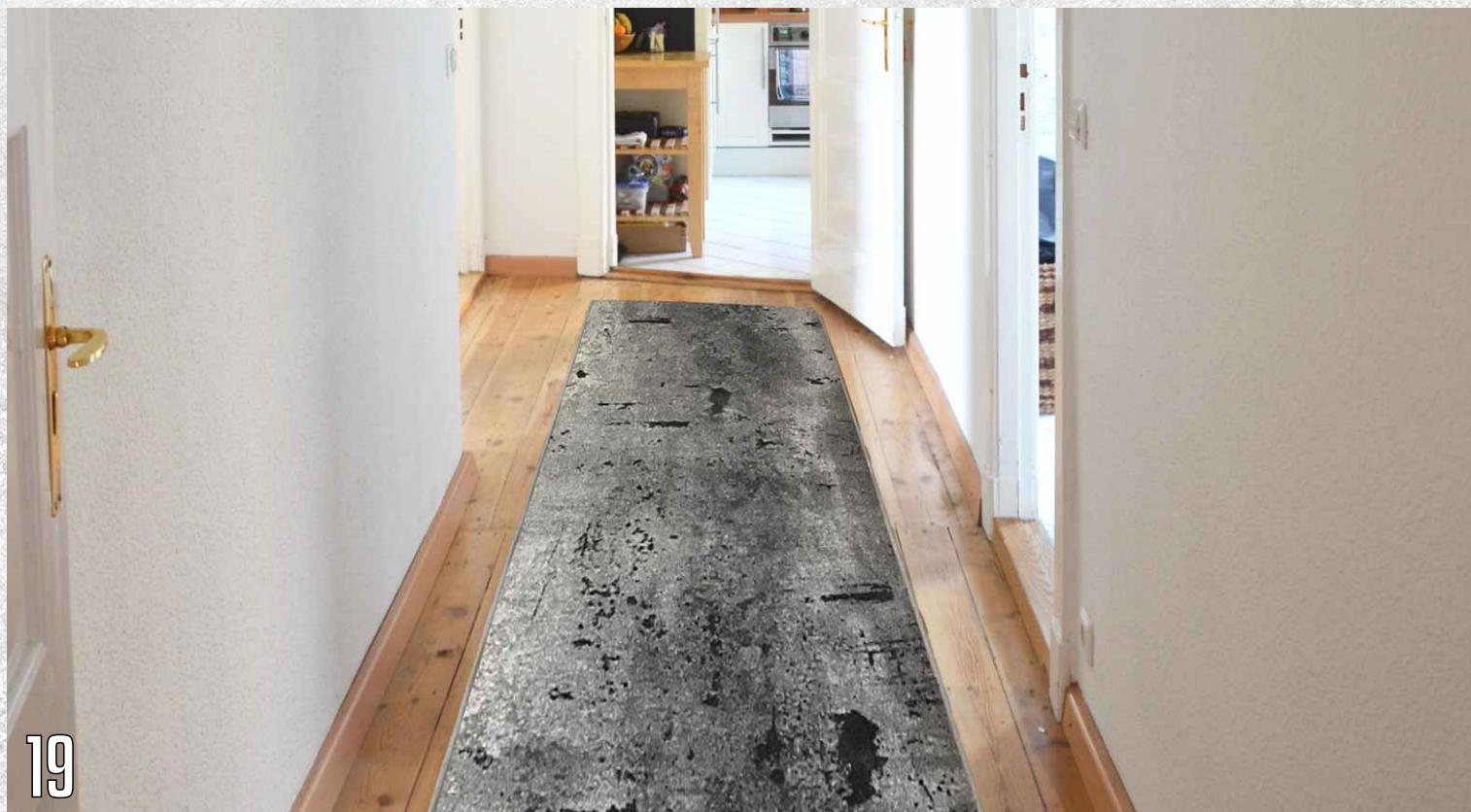
67, 80, 100 CM



67, 80, 100 CM

**MARL**

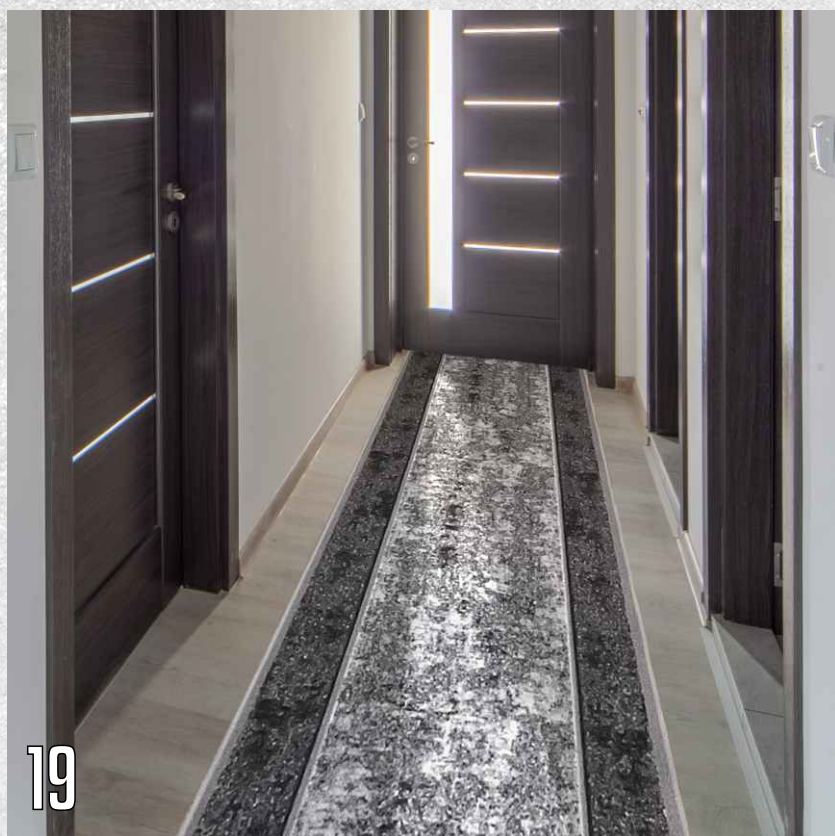
**1/10' DRUK / 1/10' PRINT**



**SZER./WIDTH: 67, 80, 100, 120 CM**

**STARK**

**1/10' DRUK / 1/10' PRINT**



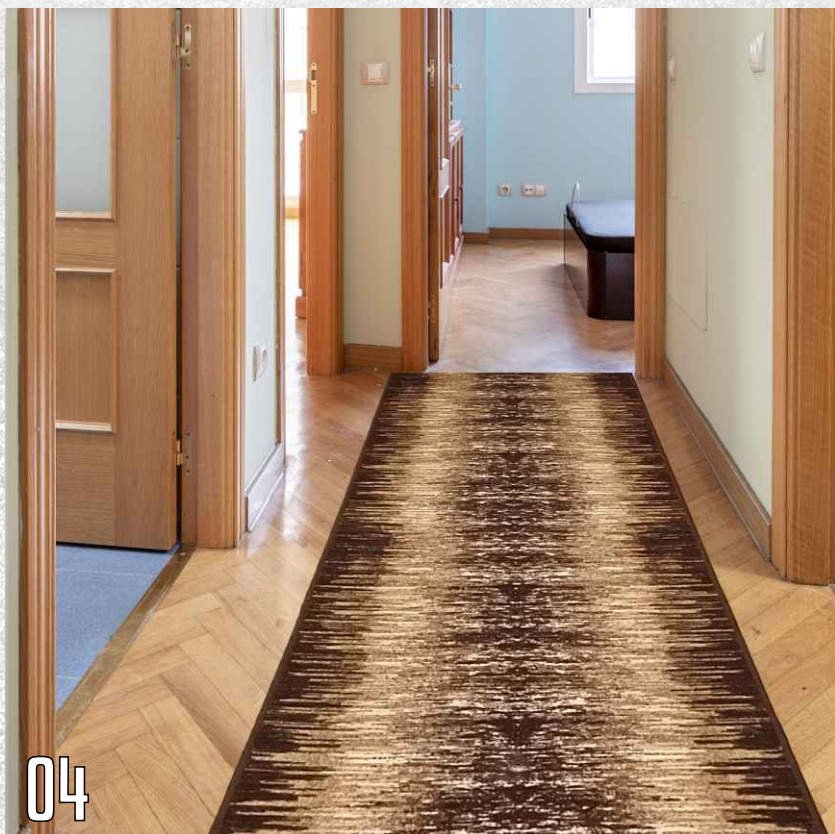
**SZER./WIDTH: 57, 67, 80, 100, 120 CM**



**57, 67, 80, 100, 120 CM**

# TOLTEC

1/10' DRUK / 1/10' PRINT



04

SZER./WIDTH: 67, 80, 100 CM



19

67, 80, 100 CM

# VENETO

1/10' DRUK / 1/10' PRINT



19

SZER./WIDTH: 67, 80, 100 CM



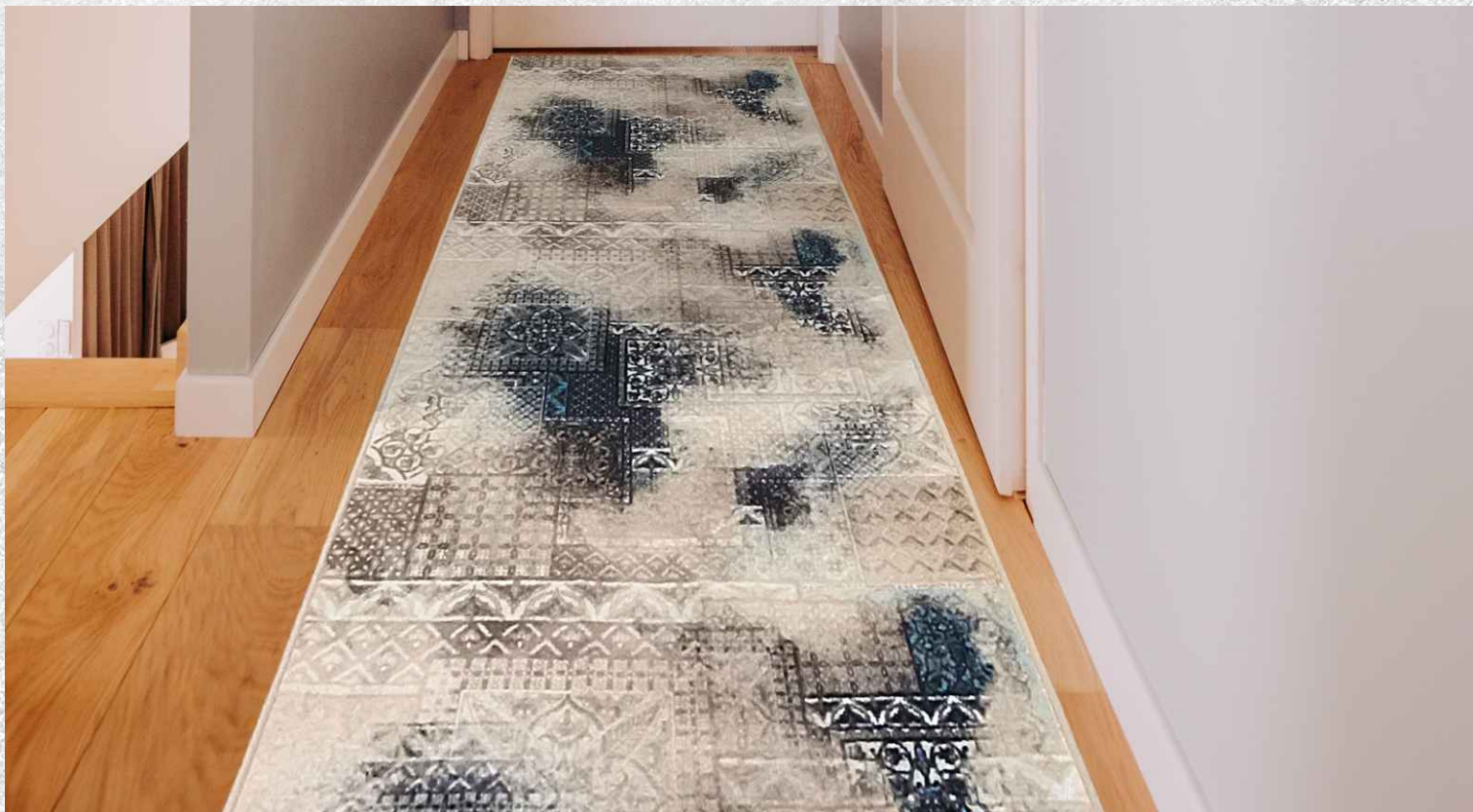
04

67, 80, 100 CM



# PATCHWORK

PĘTELKA SOFT TOUCH / SOFT TOUCH LOOP PILE



SZER./WIDTH: 67, 80, 100 CM

# FLASH

PĘTELKA SOFT TOUCH / SOFT TOUCH LOOP PILE



SZER./WIDTH: 67, 80, 100 CM



67, 80, 100 CM

# MONSTERA

PĘTELKA SOFT TOUCH / SOFT TOUCH LOOP PILE



**GREEN**

SZER./WIDTH: 67, 80, 100 CM



**GOLD**

67, 80, 100 CM

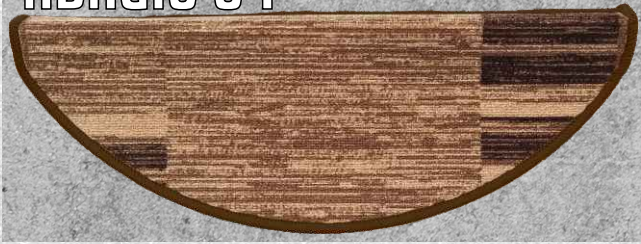


**GREY**

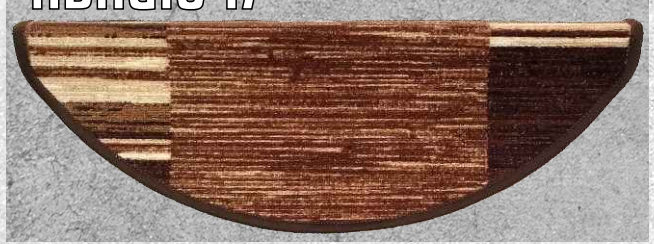
67, 80, 100 CM

# NAKŁADKI SCHODOWE / STAIR MATS

ADAGIO 04



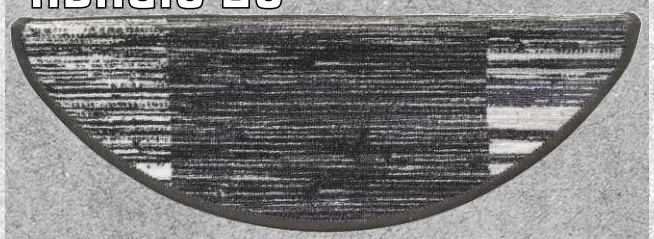
ADAGIO 17



ADAGIO 19



ADAGIO 29



ADAGIO 12



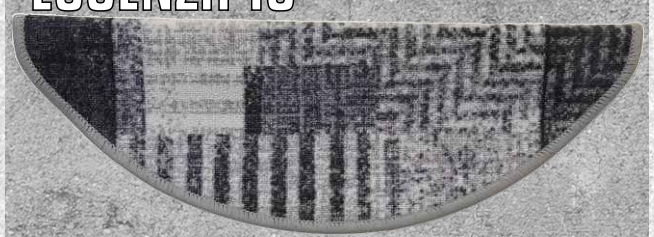
ADAGIO 31



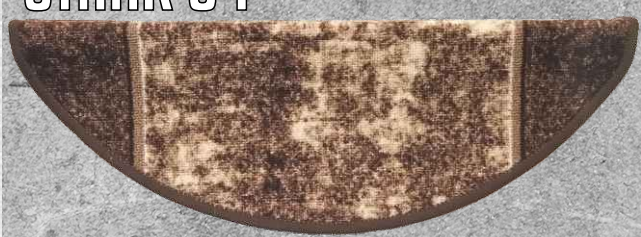
ESSENZA 17



ESSENZA 19



STARK 04



STARK 19



WYMIARY NAKŁADEK / STAIR MATS DIMENTIONS

64 X 23 / 3 CM

# Parametry techniczne / Technical parameters

## SUPER SOFT TOUCH

Skład runa / Pile composition	PES 100%
Typ runa / Pile type	Fryz / Cut Pile
Podkład / Backing	Czarny podkład antypoślizgowy/ Anti - Slip black backing
Waga runa / Pile weight	750 g/m <sup>2</sup>
Waga całkowita / Total weight	1670 g/m <sup>2</sup>
Klasa użytkowa / Utility class	22
Klasa palności / Flammability class	Efl - S1

## 1/10' DRUK / 1/10' PRINT

Skład runa / Pile composition	PA 100%
Typ runa / Pile type	Pętelka / Loop pile
Podkład / Backing	Żel / Gel
Waga runa / Pile weight	250 g/m <sup>2</sup>
Waga całkowita / Total weight	1350 g/m <sup>2</sup>
Klasa użytkowa / Utility class	22
Klasa palności / Flammability class	Efl - S1

## PĘTELKA SOFT TOUCH / SOFT TOUCH LOOP PILE

Skład runa / Pile composition	PES 100%
Typ runa / Pile type	Pętelka / Loop pile
Podkład / Backing	Podkład antypoślizgowy / Anti - Slip backing
Waga runa / Pile weight	325 g/m <sup>2</sup>
Waga całkowita / Total weight	1450 g/m <sup>2</sup>
Klasa użytkowa / Utility class	22
Klasa palności / Flammability class	Efl - S1

AB Logic Sp. z o.o. 95-010 Stryków  
Smolice 1M, hala G  
Tel.: +48 42 689 35 60  
E-mail: sprzedaz@ablogic.pl